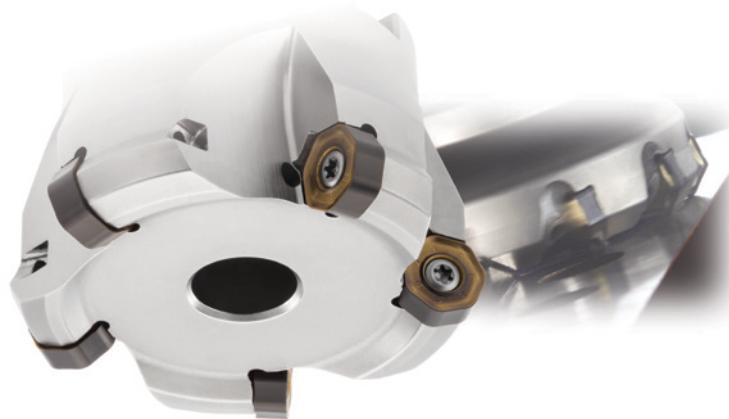


NEUER AHX475S-PLANFRÄSER FÜR DAS PLANFRÄSEN MIT HOHEM VORSCHUB

Nach dem Erfolg der AHX640-Serie, einschließlich der Auslegung des Typs AHX440S mit kleineren Wendeschneidplatten für kompakte Maschinen und für Maschinen mit niedrigerer Leistung, hat Mitsubishi Materials einen neuen Fräser für das Hochvorschub-Planfräsen von Stählen, Gusseisen und härteren Materialien entwickelt. Der neue Fräskörper AHX475S eignet sich aufgrund der Geometrie mit einem Anstellwinkel von 75° für höhere Vorschübe. Der AHX475S wird mit den gleichen ökonomischen heptagonalen Hochleistungs-Wendeschneidplatten bestückt, die auch beim AHX440S zum Einsatz kommen. Somit können auch Maschinen mit geringer Leistung komplexe Bearbeitungsaufgaben erfolgreich durchführen.

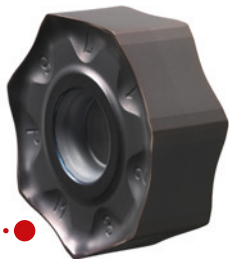


Die MP-Serie, bestehend aus mehrlagig PVD-beschichteten Wendeschneidplatten von Mitsubishi, ist die neueste Serie mit Miracle Sigma-Technologie für die Stahlbearbeitung. Die aktuellsten Sorten MP6120 und MP6130 in Kombination mit den L- und M-Spanbrechergeometrien eignen sich hervorragend für die Bearbeitung von Stählen. Edeltähle lassen sich problemlos mit den neuen zähen Sorten MP7130 und MP7140 bearbeiten. Die neuen Sorten verfügen über eine glatte Oberfläche, die Spanaufschweißungen verhindert und sind besonders beständig gegen thermische Rissbildung. Materialien aus dem Bereich der hitzebeständigen Superlegierungen (HRSA) werden mit den

neuen Sorten MP9120 und MP9130 abgedeckt. Diese sind auch für die größere AHX640S-Serie verfügbar. Für das effiziente Fräsen von Gusseisen bieten sich die bewährten, zuverlässigen MC5020- und VP15TF-Wendeschneidplattensorten. Aufgrund des breiten Einsatzes des vielseitigen WSP-Sortiments mit Miracle Sigma-Beschichtungstechnologie sind die AHX-Fräser, insbesondere bei kleinen Werkstattaufträgen mit verschiedenen Werkstoffen oder wenn eine extrem hohe Produktivität erzielt wird, äußerst nützlich. Das Sortiment umfasst nun für die Serie AHX440S auch zwei neue Wiper-Wendeschneidplatten der Sorten MC5020 für Gusseisen und VP15TF für die allgemeine Bearbeitung.



NEUER AHX475S
Ø50 - Ø160



Robuste Wendeschneidplatten für
Stabilität und Zuverlässigkeit

Geringere Produktionskosten sowie kontinuierliche Produktivitätsverbesserungen sind in modernen Werkstätten ein Dauerthema. Die AHX-Serie trägt mit ihren siebeneckigen, doppelseitigen Wendeschneidplatten mit 14 Schneidkanten zur Reduzierung der Maschinenkosten erheblich bei. Darüber hinaus verkürzt der robuste Klemmechanismus die Zeit für die Indexierung der Wendeplatten. Die erforderliche Stabilität des Klemmechanismus wird durch einen rundum durchgehenden Kontakt zwischen dem Wendeplattensitz und der Wendeschneidplatte gewährleistet. Des Weiteren werden Kennzahlen von 1 bis 7 auf die Wendeschneidplatte gesintert, um die Identifizierung der Schneidkanten zu erleichtern, wenn die Schneide gewechselt werden muss.

Die AHX-Fräser-Produktlinie umfasst mittlere, enge und extra enge Zahnteilungen und ist in verschiedenen Durchmessern zwischen Ø40 und Ø315 erhältlich.

ISO

SORTENAUSWAHL

P	PVD		M	PVD		K	CVD	PVD	S	PVD		H	PVD
P10	MP6120	VP15TF	M10	VP15TF		K10	MC5020	VP15TF	S10	VP20RT	MP9120	H10	
P20		VP20RT	M20		MP7030	K20		VP20RT	S20		NEW MP9130	H20	VP15TF
P30	NEW		M30		MP7130	K30			S30			H30	
P40		NEW	M40		MP7140	K40			S40		NEW	H40	