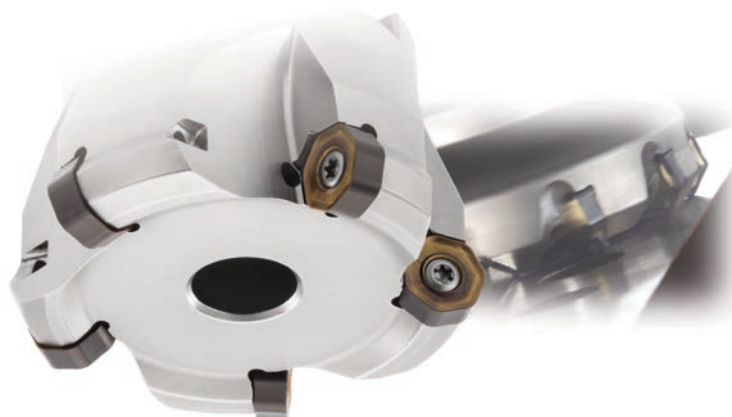


NUOVA FRESA FRONTALE AHX475S AD ELEVATO AVANZAMENTO

A seguito del successo riscosso dalla serie AHX640 e dalla fresa AHX440, progettata con inserti più piccoli per l'impiego in macchine di potenza limitata e di dimensioni ridotte, è stata naturale la scelta di sviluppare nuovi inserti e frese frontali ad elevato avanzamento per la lavorazione di acciai, ghisa e materiali più duri. Il corpo della nuova fresa AHX475S si presta ad avanzamenti più elevati grazie a un angolo di impostazione a 75°. Nella fresa è possibile utilizzare gli stessi inserti a 14 taglienti, economici e dalle elevate prestazioni, utilizzati nella versione 440, che assicurano lavorazioni ottimali anche su macchine meno potenti e di dimensioni ridotte.

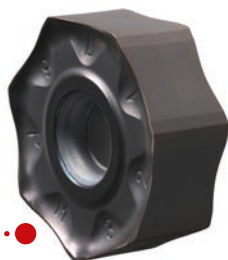


Novità per la lavorazione dell'acciaio: Mitsubishi presenta la gamma più recente della tecnologia Miracle Sigma, gli inserti MP rivestiti in PVD. I recenti gradi MP6120 e MP6130 si adattano perfettamente alla geometria dei rompitrucoli L e M. Gli acciai inossidabili sono inoltre facilmente lavorabili grazie all'utilizzo dei nuovi gradi robusti MP7130 e MP7140, altamente resistenti alla frattura termica e dotati di una superficie liscia per evitare l'incollamento dei trucioli. Grazie all'introduzione dei nuovi gradi MP9120 e MP9130, disponibili per la serie di frese di grandi dimensioni AHX640, viene assicurata la lavorabilità di tutta la gamma di materiali HRSA.

Anche gli inserti MC5020 e VP15TF, ampiamente testati ed approvati, sono perfetti per un'efficace fresatura della ghisa. Inoltre, l'utilizzo degli inserti dall'elevata versatilità che impiegano la tecnologia di rivestimento Miracle Sigma rende le frese AHX estremamente utili su diversi materiali, sia nell'ambito di lotti di commessa di piccole entità sia in ambienti ad alta produttività. Per quel che riguarda la serie AHX440, la gamma include ora due nuovi inserti wiper, rispettivamente nei gradi MC5020 per la ghisa e VP15TF per le lavorazioni generiche.



NUOVE FRESE
AHX475S
Ø50-Ø160



Inserti più spessi per una maggiore rigidità e affidabilità

La riduzione dei costi di produzione e il miglioramento della produttività sono da sempre due tematiche sensibili per le officine moderne. Grazie agli inserti bilaterali eptagonali con 14 taglienti, la serie AHX permette un importante taglio dei costi di lavorazione. Inoltre, un meccanismo di bloccaggio a vite singola, semplice ma robusto, migliora anche i tempi di sostituzione dell'inserto. La rigidità necessaria al meccanismo di bloccaggio viene garantita da un contatto completamente circolare tra la sede della tasca e l'inserto. Un altro aspetto rilevante è l'identificazione degli angoli dell'inserto, resa ancora più facile in caso di sostituzione del pezzo grazie alla numerazione progressiva da 1 a 7 sinterizzata sull'inserto stesso durante la fase di fabbricazione.

La gamma delle frese AHX si adatta a passi stretti, medi e ultrastretti, ed è disponibile con diametri compresi tra Ø40 e Ø315.

ISO	CAMPO DI APPLICAZIONE												
	PVD		M	PVD		K	CVD	PVD	S	PVD		H	PVD
P10	MP6120	VP15TF	M10	VP15TF		K10	MC5020	VP15TF	S10	VP20RT	MP9120	H10	VP15TF
P20		VP20RT	M20	VP20RT	MP7030	K20		VP20RT	S20		NEW MP9130	H20	
P30	NEW MP6130		M30		MP7130	K30			S30			H30	
P40			M40		MP7140	K40			S40		NEW	H40	