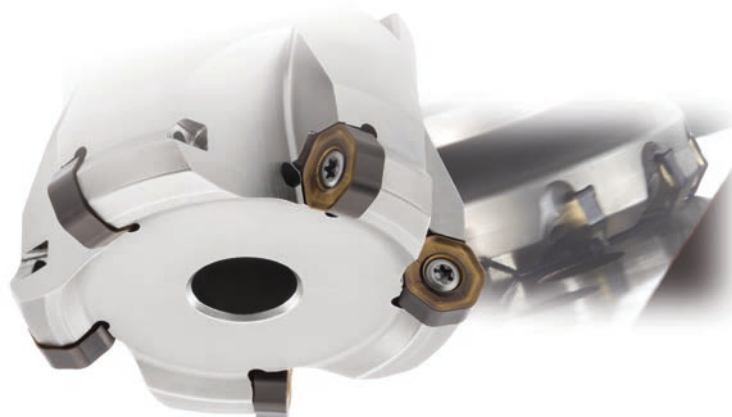


## НОВАЯ ТОРЦЕВАЯ ФРЕЗА АНХ475S ДЛЯ ФРЕЗЕРОВАНИЯ ПЛОСКОСТЕЙ С ВЫСОКОЙ СКОРОСТЬЮ ПОДАЧИ

После успеха оригинальной серии АНХ640, а также АНХ440, разработанного с пластинами меньшего размера для использования на маломощных станках, было легко принять решение о разработке фрезы нового типа для обработки с высокой скоростью подачи таких материалов, как сталь, чугун, и других более твердых материалов. Корпус новой фрезы АНХ475S с геометрией угла 75° может использоваться при более высоких скоростях подачи. Новые фрезы серии 440 с применением высокопроизводительных и экономичных пластин с 14 режущими кромками обеспечивают отличную механическую обработку на небольших маломощных станках.

Новое слово в механической обработке стали — пластины Mitsubishi последней серии MP с PVD покрытием, изготовленные по технологии Miracle Sigma. Новейшие сплавы MP6120 и MP6130 идеально подходят для стружколомов с геометрией L и M. Нержавеющая сталь легко поддается обработке инструментами из новых прочных сплавов MP7130 и MP7140 с высокой устойчивостью к термическому растрескиванию и гладкой поверхностью, предотвращающей налипание стружки. Для обработки широкого диапазона жаропрочных материалов

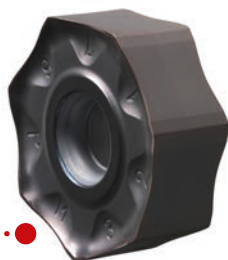


разработаны новые сплавы MP9120 и MP9130, которые доступны для фрез серии АНХ640 больших размеров. Для эффективного фрезерования чугуна подойдут проверенные и надежные пластины MC5020 и VP15TF. Кроме того, использование широкого диапазона универсальных пластин, изготовленных с использованием технологии покрытия Miracle Sigma означает, что фрезы серии АНХ обеспечивают чрезвычайно высокую производительность для обработки различных материалов для мелкосерийного и массового производства. Для фрез серии АНХ440 добавлены две новые зачистные пластины из сплава MC5020 для обработки чугуна и из сплава VP15TF для общей обработки.



**НОВЫЕ ФРЕЗЫ АНХ475S**  
Ø 50 - Ø 160

Более толстые пластины повышают жесткость и надежность



Задача по сокращению общих производственных издержек и по повышению производительности не теряет своей актуальности в современном производстве. Фрезы серии АНХ с семиугольными двухсторонними пластинами и 14 режущими кромками доказывают свою эффективность с точки зрения снижения затрат на обработку. Кроме того, простой, но прочный одновинтовой механизм крепления сокращает время замены пластины. Необходимая жесткость крепления достигается благодаря полному круговому примыканию гнезда кармана к пластине. Теперь определять кромки пластин при установке стало еще проще: в процессе изготовления на пластины методом спекания наносятся номера от 1 до 7.

Фрезы серии АНХ выпускаются с малым, средним и сверх малым шагом, а диаметр имеет размер от 40 до 315.

ISO	ВЫБОР СПЛАВА																		
	PVD			M	PVD			K	CVD	PVD	S	PVD		H	PVD				
P10	MP6120	VP15TF	VP20RT	M10	VP15TF	VP20RT	MP7030	MP7130	MP7140	K10	MC5020	VP15TF	VP20RT	S10	VP20RT	MP9120	MP9130	H10	VP15TF
P20	NEW			M20						K20				S20				H20	
P30				M30						K30				S30				H30	
P40				M40						K40				S40				H40	