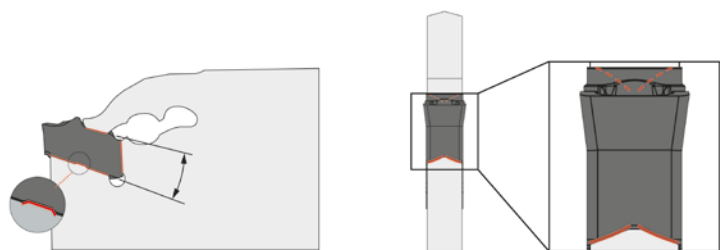


NEW - Serie GW per scanalatura e troncatura

La vasta gamma di utensili per tornitura di alta qualità di Mitsubishi Materials è stata ampliata con una nuovissima serie dedicata a scanalatura e troncatura, denominata GW.

Semplice ed efficiente

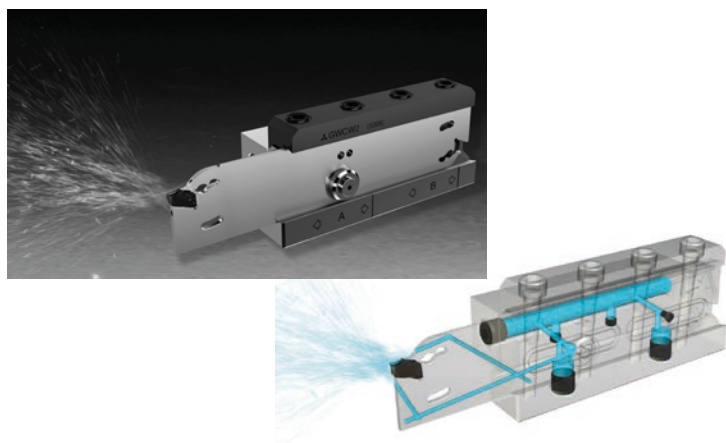
Accanto ai prerequisiti di elevata qualità e alte prestazioni, semplicità ed efficienza sono stati gli standard di riferimento definiti durante la fase di progettazione della nuova serie GW. La facilità di utilizzo è stata conseguita bloccando l'inserto direttamente sulla lama dell'utensile senza l'uso di viti. Grazie all'esclusiva chiavetta è possibile rimuovere e sostituire l'inserto con un solo semplice gesto, facilitandone così l'uso quotidiano in officina. Un ulteriore livello di sicurezza e rigidità è garantito dalla forma della sede inserto, che presenta una conicità che si oppone allo sfilamento durante la lavorazione. Inoltre, il design è progettato con tre ampie superfici di appoggio che permettono un corretto posizionamento dell'inserto, garantendo così, insieme alla chiavetta di fissaggio, una maggiore affidabilità durante la lavorazione.



Bloccaggio conico anti-sfilamento e 3 ampie superfici di appoggio per un processo in massima sicurezza.

Doppi fori per il passaggio del refrigerante

Due fori per il passaggio del refrigerante, posizionati vicino al tagliente, portano il refrigerante sia al tagliente principale che al fianco dell'inserto. Ciò consente una refrigerazione e una lubrificazione efficaci, oltre ad una maggiore resistenza all'usura che garantisce all'utilizzatore finale una vita utensile incrementata e quindi una riduzione dei costi. Per ottenere le migliori condizioni e ridurre la generazione di calore è possibile applicare una pressione del refrigerante fino a 7 MPa.



Flessibilità

Nel blocco utensile sono previste sei uscite per il refrigerante, che permettono di scegliere la configurazione più idonea. Ulteriore flessibilità e facilità di utilizzo sono ottenute grazie all'area garantita per l'adduzione del refrigerante interno, che permette la regolazione della sporgenza della lama. Lo sbalzo lama è facilmente regolabile utilizzando la scala graduata incisa sulla lama stessa.

Prestazioni e affidabilità

Una gamma di quattro gradi inserto rivestiti Mitsubishi copre una varietà di applicazioni e materiali, tra cui la lavorazione di acciai, acciai inossidabili, ghise e materiali difficili da tagliare. Il grado rivestito in PVD VP20RT è estremamente versatile e adatto alla lavorazione di diversi materiali; è così garantito un risparmio nella gestione del magazzino. Altri gradi, come il MY5015, sono adatti alla lavorazione ad alta velocità degli acciai e della ghisa, mentre il grado VP10RT copre la gamma degli acciai più duri, acciai inossidabili, leghe di titanio e leghe a base nichel. Sono inoltre disponibili due diversi rompitrucioli: GS per troncatura e scanalatura, e GM, rompitruciolo alternativo per applicazioni con avanzamenti più elevati. Tutti gli inserti sono disponibili in larghezze da 2 fino a 5 mm.

Rompitruciolo GS

Rompitruciolo GM

