

SAĞLAM VE ÇOK İŞLEVSEL - YENİ VPX 200 & 300 TEĞETSEL TAKMA UÇLU KESİCİ SERİSİ

Mitsubishi Materials, yüksek performanslı, takma kesici uçlu freze takımı ailesini, yepyeni bir tip olan VPX ile genişletmiştir.

Sağlam

Modern metal kesme endüstrisi, yeni takma uçlu freze kesicilerinde çok işlevsellik ve zorlu koşullarda çalışabilen sağlamlık istemektedir. İşte bu talepler, Mitsubishi'nin tasarım ekibini, teğetsel tip frezelerde dayanıklı işleme özelliklerini koalamaya yönlendirmiştir. Kesici uçların teğetsel tipte düzenlenmesi sayesinde, kesici uç gövdesinin kalınlığı, geleneksel teğetsel olarak monte edilmiş tip den daha büyük olur. Bu da, genel rijitliği artırmakta ve takımlarda aşırı eğilmeye yol açmadan daha yüksek kesme yüklerine olanak vermektedir. Sonuçta, yüksek seviyede ilerleme ve devirlere çıkmak mümkün olduğundan, son kullanıcılar, farklı küçük iş gruplarında takım değiştirmeksizin uçların çok işlevliliğinden yararlanabilmekte ve daha uzun süreli, gözetimsiz, yüksek hacimli üretim çalışmalarında daha verimli işleme stratejileri kullanabilmektedir.

Çok işlevsel

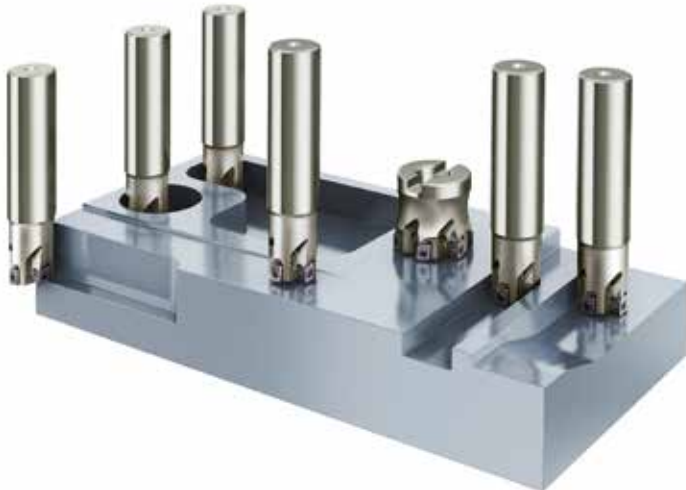
VPX, standart köşe frezelemeden, rampalama ve cep açmaya kadar son derece geniş bir çeşitlilikte frezeleme işlevlerinde kullanılabilme özelliğine sahiptir. Bu çok işlevsellik, günümüz müşterilerinin, kesici takım stoklarını azaltan



yüksek performanslı, hem de optimum kullanılabilirliğe ihtiyaç duyması bilgisi, orijinal tasarımın karakteristik özelliğinde temel bir faktör olmuştur.

Teğetsel çift taraflı kesici uçlar

Kesici uç geometrisi, çok işlevsellik yeteneği ile birlikte gerekli tokluğu sağlamaktadır. Çoğu teğetsel kesici uçlu freze için, rampalama uygulamalarında özel bir kesici uç gerekir, ancak VPX'de kullanılan kesici ucun yenilikçi üst kenar geometrisi, tüm işleme yöntemleri için sadece 1 tip



uca ihtiyaç duyulması anlamına gelir. Bu olanak, son kullanıcılar için kesici uç stoklarını azaltır ve ayrıca, muhtemel yüksek maliyetli montaj hatalarını önler. Daha önemlisi, kesici uçlar çift taraflı olduklarından ekonomik anlamda tasarruf sağlar.

Kesici uç üzerindeki tek düzeyli eğimli yüzey, talaş atmayı artırır ve derin duvar işlemede, 8 µm gibi kademe tepe yüksekliği ile hatasız bitmiş kademeler sağlar. Ayrıca, büyük bir köşe radyusu ile bütünleşen küçük kesme kenarı parça da iyi finiş yüzey elde etme olanağı sağlar. Üstün yüzey



geometri, küçük kesme kenarı ve bir boşluk açısı kobinasyonu ile rampalama yapmaya olanak sağlar.

Güvenlik ve hassasiyet için tasarlandı

Güvenli ve dengeli bağlama için kesici gövdenin ve kesici ucun 3 yüzeyinde, geniş temas alanları bulunur. Böylece işleme sırasında oluşan yüklerin yol açtığı kesici uç sapmaları önlenir. Kesici uç üzerindeki iç bükey yerleştirme seti de daha yüksek dayanıklılık, rijitlik ve konum güvenliği sağlar.

Kesici uç kaliteleri ve kaplamaları

Yeni MP6100, MP7100 ve MP9100 kalite serileri de dahil olmak üzere 8 farklı tip ürün; karbon çeliği, paslanmaz çelik ve sertleştirilmiş çeliklerden dökme demir ve kesilmesi zor malzemelere kadar çeşitli malzemelerin işlenmesi için kullanıma sunulmuştur. Mitsubishi'nin TOUGH SIGMA teknolojilerinin bir birleşeni olan PVD ve CVD kaplama, karbür alt yapı için gelişmiş koruma sağlar.






VPX 200 ve 300 serisi kesiciler, büyük ve küçük tezgahlar için 2 farklı ebatla sunulmuştur. 200 serisi 09 boy kesici uçlara, 300 serisi ise daha büyük 12 boy kesici uçlara sahiptir ve her iki seride Ø16 - Ø80 arasında değişen şaftlı tip, vidalı tip ve malafa tipleri mevcuttur.

MP6100/MP7100/MP9100 SERİSİ KESİCİ UÇLAR

TOUGH-Σ Teknolojisi

Farklı kaplama teknolojilerinin birleşimi; PVD ve çok katlı tasarım ekstra sağlamlık sunar

P		(AL,Cr)N Termal çatlak direnci
M		TiN Çentik direnci
S		CrN Kenar ufalanması direnci